



ΣΩΜΑ
ΕΛΛΗΝΩΝ
ΠΡΟΣΚΟΠΩΝ

ΤΕΥΧΟΣ
ΤΕΧΝΙΚΩΝ ΠΡΟΔΙΑΓΡΑΦΩΝ

ΕΙΔΩΝ ΤΗΣ ΠΡΟΣΚΟΠΙΚΗΣ ΣΤΟΛΗΣ

Αποτελεί αναπόσπαστο μέρος της από 30 Μαρτίου 2015 προκήρυξης διαγωνισμού για την προμήθεια ειδών της Προσκοπικής Στολής

Αθήνα, Μάρτιος 2015

Περιεχόμενα

A. Περιγραφή ειδών και ποσότητες

B. Λεπτομέρειες περιγραφής ειδών

Γ. ΠΙΝΑΚΑΣ Ι. Προδιαγραφές υφάσματος Υποκαμίσων

Δ. ΠΙΝΑΚΑΣ ΙΙ. Προδιαγραφές υφάσματος Παντελονιών

Ε. Σχέδια ειδών Προσκοπικής Στολής

ΜΕΡΟΣ Α. ΠΕΡΙΓΡΑΦΗ ΕΙΔΩΝ & ΠΟΣΟΤΗΤΕΣ

1) ΥΠΟΚΑΜΙΣΑ από ύφασμα σύμφωνα με τον ΠΙΝΑΚΑ Ι (ΜΕΡΟΣ Γ) και τα σχέδια του ΜΕΡΟΥΣ Ε

- α) Υποκάμισο με μακρύ μανίκι ανδρών, σε χρώμα Gravel, Textile Pantone TC 14-1014, **τμχ. 280** (Κωδ. Σχεδίου **101 Α**)
- β) Υποκάμισο με μακρύ μανίκι παιδικό, σε χρώμα Gravel, Textile Pantone TC 14-1014, **τμχ. 670** (Κωδ. Σχεδίου **101 Α**)
- γ) Υποκάμισο με μακρύ μανίκι γυναικών, σε χρώμα Gravel, Textile Pantone TC 14-1014, **τμχ. 170** (Κωδ. Σχεδίου **101 Β**)
- δ) Υποκάμισο με μακρύ μανίκι παιδικό, σε χρώμα Κίτρινο safran, Textile Pantone TC 14-1064, **τμχ. 1.100** (Κωδ. Σχεδίου **101 Ε**)

2) ΠΑΝΤΕΛΟΝΙΑ από ύφασμα σύμφωνα με τον ΠΙΝΑΚΑ ΙΙ (ΜΕΡΟΣ Δ) και τα σχέδια του ΜΕΡΟΥΣ Ε

- α) Κοντό παντελόνι, Νο 44 - 68, σε χρώμα μπλε Navy Blue, Textile Pantone TC 19-4013, **τμχ. 300** (Κωδ. Σχεδίου **102 Α**)
- β) Κοντό παντελόνι, Νο 30 - 42, σε χρώμα μπλε Navy Blue, Textile Pantone TC 19-4013, **τμχ. 1.300** (Κωδ. Σχεδίου **102 Β**)

3) ΥΦΑΣΜΑ ΠΑΝΤΕΛΟΝΙΩΝ σε χρώμα Navy Blue, Textile Pantone TC 19-4013, σύμφωνα με τον ΠΙΝΑΚΑ ΙΙ (ΜΕΡΟΣ Δ)

Ποσότητα: **250 μ.**

ΜΕΡΟΣ Β. ΠΕΡΙΓΡΑΦΗ ΕΙΔΩΝ

Η περιγραφή αφορά γενικές λεπτομέρειες των ειδών της Προσκοπικής Στολής.
Σε κάθε περίπτωση σημείο αναφοράς για την προκήρυξη αυτή αποτελούν τα είδη που πωλούνται ήδη στο Προσκοπικό Πρατήριο.

1. ΥΠΟΚΑΜΙΣΟ ΠΑΙΔΙΚΟ - ΑΝΔΡΩΝ

Μακρυμάνικο με 2 επωμίδες, 2 εξωτερικές τσέπες, με καπάκι με κουμπί στο στήθος, ραμμένες με διπλά γαζιά. Οι υπόλοιπες ραφές είναι πλακοραφές.

Εξωτερική πατιλέτα με 7 ή 8 κουμπιά (ανδρικά ανάλογα το μέγεθος) 6 κουμπιά για τα παιδικά και 2 ανταλλακτικά ραμμένα στον ποδόγυρο ανάποδα. Το αριστερό μέρος της πατιλέτας κουμπώνει επάνω στο δεξί.

Γιακάς από το ίδιο ύφασμα με ενίσχυση, μανσέτα με ενίσχυση και 1 κουμπί.

Υφαντή ετικέτα μάρκας & μεγέθους ΣΕΠ στο γιακά. Ετικέτα περιποίησης ραμμένη αριστερά στο πλάι πάνω από τον ποδόγυρο. Στο κέντρο της ραφής της πλάτης θα ραφτεί θυλάκι από το ίδιο ύφασμα με του υποκαμίσου.

Ραμμένο το σήμα της Παγκόσμιας Οργάνωσης της Προσκοπικής Κίνησης (δίδεται από το Σ.Ε.Π.) στο δεξί μανίκι.

2. ΥΠΟΚΑΜΙΣΟ ΓΥΝΑΙΚΩΝ

Μακρυμάνικο μεσάτο με 2 επωμίδες, 2 εξωτερικές τσέπες, με καπάκι με κουμπί στο στήθος, ραμμένες με διπλά γαζιά. Οι υπόλοιπες ραφές είναι πλακοραφές.

Εξωτερική πατιλέτα με 7 κουμπιά και 2 ανταλλακτικά ραμμένα στον ποδόγυρο ανάποδα. Το δεξί μέρος της πατιλέτας κουμπώνει επάνω στο αριστερό.

Γιακάς από το ίδιο ύφασμα με ενίσχυση, μανσέτα με ενίσχυση και 1 κουμπί.

Υφαντή ετικέτα μάρκας & μεγέθους ΣΕΠ στο γιακά. Ετικέτα περιποίησης ραμμένη αριστερά στο πλάι πάνω από τον ποδόγυρο. Στο κέντρο της ραφής της πλάτης θα ραφτεί θυλάκι από το ίδιο ύφασμα με του υποκαμίσου.

Ραμμένο το σήμα της Παγκόσμιας Οργάνωσης της Προσκοπικής Κίνησης (δίδεται από το Σ.Ε.Π.) στο δεξί μανίκι.

3. ΚΟΝΤΟ ΠΑΝΤΕΛΟΝΙ

Κοντό (πάνω από το γόνατο) σε φαρδιά γραμμή με φερμουάρ ΥΚΚ ίδιας απόχρωσης, μήκους από 14 cm μέχρι 18 cm, ανάλογα με το μέγεθος, κουμπί στο μπροστινό μέρος και 4 τσέπες (2 στα πλάι μπροστά, 2 πίσω), ραμμένες όλες επάνω στο παντελόνι. Οι μπροστινές τσέπες είναι ανοικτές στο επάνω μέρος και κλείνουν με βέλκρο, οι πλαϊνές ραφές τους συμπίπτουν με τις πλαϊνές του παντελονιού. Στην εσωτερική πλευρά των μπροστινών τσεπών σχηματίζεται πιέτα για μεγαλύτερη χωρητικότητα. Οι πίσω έχουν καπάκι με δύο κουμπιά. Το φερμουάρ ακουμπά σε ύφασμα (πατούρα) και έχει καπάκι με ενίσχυση και γαζί στο αριστερό μέρος. Δίγαζα στις τσέπες και στο τελείωμα. Οι υπόλοιπες ραφές είναι πλακοραφές.

Υπάρχουν 5 θυλάκια στη μέση με διαστάσεις 5,5-6 εκ. στο μήκος. Τα τρία εξ' αυτών θα έχουν φάρδος 4,5-5 εκ. (ανάλογα το μέγεθος) και τα υπόλοιπα δύο 1,5 εκ. φάρδος. Στο πίσω κεντρικό φαρδύ θυλάκι θα φέρει κεντημένο το προσκοπικό τρίφυλλο με κλωστή χρώματος μπλε ρουά (ύψος 2,6 εκ. πλάτος 2,4 εκ.).

Γαζιά ασφαλείας στα θυλάκια της μέσης, τις τσέπες και το φερμουάρ.

Πένσες δεξιά και αριστερά επάνω από τις πίσω τσέπες.

Ετικέτα μεγέθους και περιποίησης καθώς και ετικέτα Σ.Ε.Π. ραμμένη στο πίσω μέρος της μέσης.

Η κατασκευή και η βαφή του υφάσματος παραγωγής θα γίνουν στην αρχή της διαδικασίας για το σύνολο της προμήθειας και πριν την πρώτη παράδοση. Όλες οι παραδόσεις θα προέρχονται από την αρχική παρτίδα υφάσματος και βαφής.

4. Β΄ ΥΛΕΣ

ΚΛΩΣΤΕΣ ΡΑΦΗΣ ΓΙΑ ΟΛΑ ΤΑ ΕΙΔΗ

Κλωστή PolyCotton αρίστης ποιότητας, ισοπαχής, όμοιου χρωματισμού με το κάθε ύφασμα και αντοχής χρωματισμού όμοιες με αυτών του υφάσματος.

ΚΟΥΜΠΙΑ

Όλα τα κουμπιά των υποκαμίσων και παντελονιών είναι σε χρώμα που ταιριάζει με τον εκάστοτε χρωματισμό του υφάσματος και έχουν ανάγλυφο το προσκοπικό τρίφυλλο. Όλα τα κουμπιά θα πρέπει να έχουν αντοχή στο πλύσιμο και να μην αλλοιώνεται το χρώμα τους.

ΕΤΙΚΕΤΕΣ ΕΙΔΟΥΣ & ΜΕΓΕΘΟΥΣ

Θα φέρονται τα λογότυπα του Σώματος Ελλήνων Προσκόπων και του Προσκοπικού Πρατηρίου (σε διχρωμία).

ΕΤΙΚΕΤΕΣ ΠΕΡΙΠΟΙΗΣΗΣ

Θα αναγράφονται στοιχεία κατασκευαστή, χώρα προέλευσης, σύνθεση υφάσματος (100% βαμβακερό), καθώς και σύμβολα πλυσίματος (για πλύσιμο στο πλυντήριο). Παραμένουν αναλλοίωτες καθόλη τη διάρκεια ζωής του ενδύματος, δεν ξεφτιζουν και δεν προκαλούν ερεθισμούς. Οι ετικέτες θα πρέπει να έχουν εγκριθεί από το Σ.Ε.Π.

5. ΣΥΣΚΕΥΑΣΙΑ

Τα είδη παραδίδονται σε χαρτοκιβώτια στα οποία θα υπάρχει σταθερά επικολλημένη ετικέτα με τα εξής στοιχεία:

Επωνυμία προμηθευτή,
 Ημερομηνία,
 Είδος,
 Ποσότητα,
 Κωδικός και
 Διάσταση.

Κάθε υποκάμισο (50 ανά χαρτοκιβώτιο) θα είναι συσκευασμένο σε ζελατίνα στην οποία θα είναι τυπωμένα τα λογότυπα του Σώματος Ελλήνων Προσκόπων και του Προσκοπικού Πρατηρίου σε διχρωμία.

Τα κοντά παντελόνια (50 ανά χαρτοκιβώτιο) δεν θα έχουν ιδιαίτερη συσκευασία.

Τα μακριά παντελόνια θα παραδίδονται σε κρεμάστρες ανά 5 τεμάχια.

ΜΕΡΟΣ Γ. ΠΡΟΔΙΑΓΡΑΦΕΣ ΥΦΑΣΜΑΤΟΣ ΥΠΟΚΑΜΙΣΩΝ

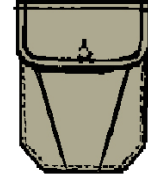
ΠΙΝΑΚΑΣ Ι		
ΧΑΡΑΚΤΗΡΙΣΤΙΚΑ – ΙΔΙΟΤΗΤΕΣ -ΔΟΚΙΜΕΣ	ΜΕΘΟΔΟΣ	ΤΙΜΕΣ ΟΡΙΑ ΑΝΟΧΗΣ
Σύνθεση (%):	ISO 1833	100% Cotton ΚΑΜΠΑΡΤΙΝΑ
Βάρος (gr/m ²):	EN 12147	150 (-5/+7)
Ύφανση:	ISO 7211-1	Διαγώνιος
Αντοχή στημημονιού στον εφελκυσμό (kgf)	EN ISO 13934-1	45
Αντοχή υφαδιού στον εφελκυσμό (kgf)	EN ISO 13934-1	40
Pilling	ISO 12945-1	>4
Σταθερότητα διαστάσεων στο πλύσιμο – Στημόνι/Υφάδι (%)	EN ISO 3759/ EN 25077/ ISO 6330	2
Εκτίμηση εμφάνισης μετά το πλύσιμο	ISO 6330	Στρίψιμο:3 / Αλλαγή χρωματισμού: 4
PH	EN 1413	4 – 7,5
Χρωματική διαφορά μεταξύ υφασμάτων παραγωγής και δείγματος αναφοράς	Φασματομετρικά	< 1,0
Χρωματική διαφορά μεταξύ των επιμέρους τμημάτων του ενδύματος	Φασματομετρικά	< 0,3
Αντοχή χρωματισμού		
Στη ξηρή τριβή:	EN ISO 105 X12	>4
Στην υγρή τριβή:	EN ISO 105 X12	> 3-4 (σκούρα χρώματα >2-3)
Στο πλύσιμο (40 ⁰)	ISO 105 C06	Αλλαγή χρωματισμού: 4-5 Λέκιασμα: 4
Στον ιδρώτα (όξινο και αλκαλικό)	EN ISO 105 E04	Αλλαγή χρωματισμού: 4-5 Λέκιασμα: 4
Στο ηλιακό φως:	EN ISO 105 B02	3-4
Στο νερό	EN ISO 105 E01	Αλλαγή χρωματισμού: 4-5 Λέκιασμα: 4
Υφάσματα απαλλαγμένα από επιβλαβείς ουσίες		

ΜΕΡΟΣ Δ. ΠΡΟΔΙΑΓΡΑΦΕΣ ΥΦΑΣΜΑΤΟΣ ΠΑΝΤΕΛΟΝΙΩΝ

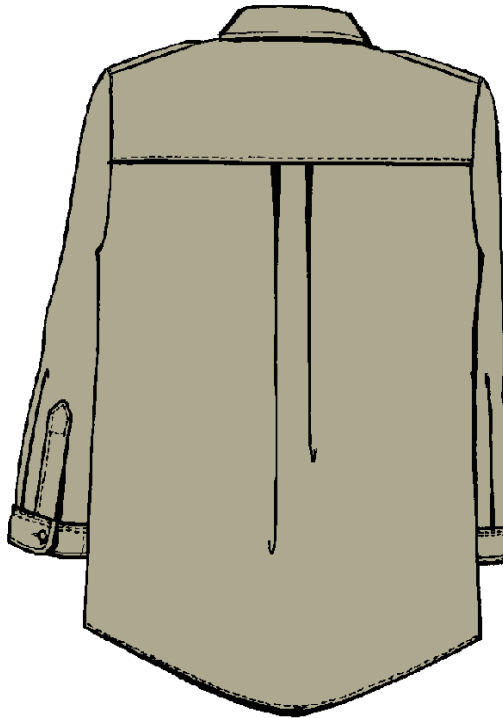
ΠΙΝΑΚΑΣ ΙΙ		
ΧΑΡΑΚΤΗΡΙΣΤΙΚΑ – ΙΔΙΟΤΗΤΕΣ -ΔΟΚΙΜΕΣ	ΜΕΘΟΔΟΣ	ΤΙΜΕΣ ΟΡΙΑ ΑΝΟΧΗΣ
Σύνθεση (%):	ISO 1833	100% Cotton ΚΑΜΠΑΡΤΙΝΑ
Βάρος (gr/m ²):	EN 12147	300 (-5/+7)
Ύφανση:	ISO 7211-1	Διαγώνιος (TWILL 2/1)
Αντοχή στημονιού στον εφελκυσμό (kgf)	EN ISO 13934-1	90
Αντοχή υφαδιού στον εφελκυσμό (kgf)	EN ISO 13934-1	60
Pilling	ISO 12945-1	>4
Φθορά	EN ISO 12947-2	>18.000
Σταθερότητα διαστάσεων στο πλύσιμο – Στημόνι/Υφάδι (%)	EN ISO 3759/ EN 25077/ ISO 6330	2
Εκτίμηση εμφάνισης μετά το πλύσιμο	ISO 6330	Στρίψιμο:3 / Αλλαγή χρωματισμού: 4
PH	EN 1413	4 – 7,5
Χρωματική διαφορά μεταξύ υφασμάτων παραγωγής και δείγματος αναφοράς	Φασματομετρικά	< 1,0
Χρωματική διαφορά μεταξύ των επιμέρους τμημάτων του ενδύματος	Φασματομετρικά	< 0,3
Αντοχή χρωματισμού		
Στη ξηρή τριβή:	EN ISO 105 X12	>4
Στην υγρή τριβή:	EN ISO 105 X12	> 3-4 (σκούρα χρώματα >2-3)
Στο πλύσιμο (40 ⁰)	ISO 105 C06	Αλλαγή χρωματισμού: 4-5 Λέκιασμα: 4
Στο χλώριο (ασθενές):	DIN 53967-54	4
Στον ιδρώτα (όξινο και αλκαλικό)	EN ISO 105 E04	Αλλαγή χρωματισμού: 4-5 Λέκιασμα: 4
Στο ηλιακό φως:	EN ISO 105 B02	3-4
Στο νερό	EN ISO 105 E01	Αλλαγή χρωματισμού: 4-5 Λέκιασμα: 4
Υφάσματα απαλλαγμένα από επιβλαβείς ουσίες		

ΜΕΡΟΣ Ε. ΣΧΕΔΙΑ ΕΙΔΩΝ ΙΜΑΤΙΣΜΟΥ

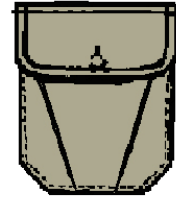
101Α



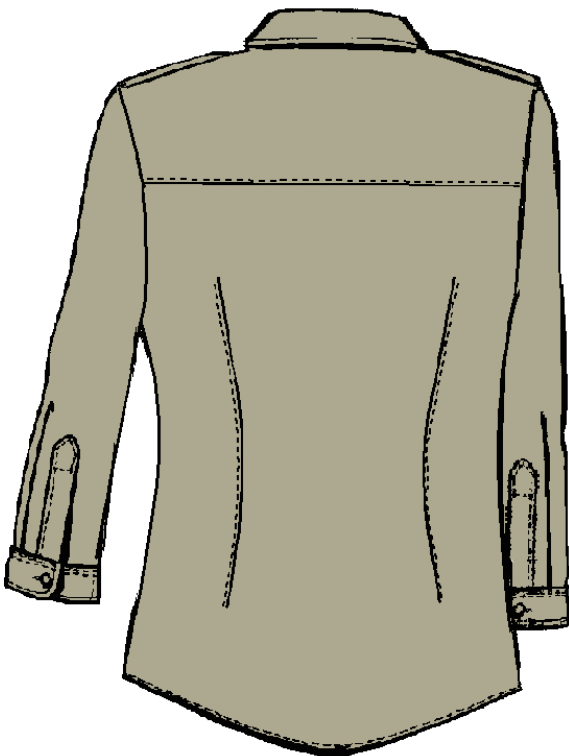
ΑΝΔΡΙΚΟ ΠΟΥΚΑΜΙΣΟ
TEXTILE PANTONE
14-1014 TC
GRAVEL



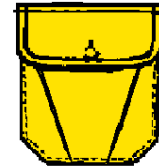
101B



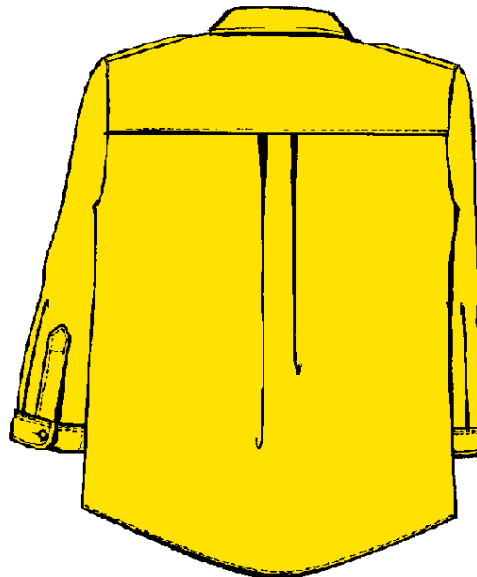
ΓΥΝΑΙΚΕΙΟ ΠΟΥΚΑΜΙΣΟ
TEXTILE PANTONE
14-1014 TC
GRAVEL



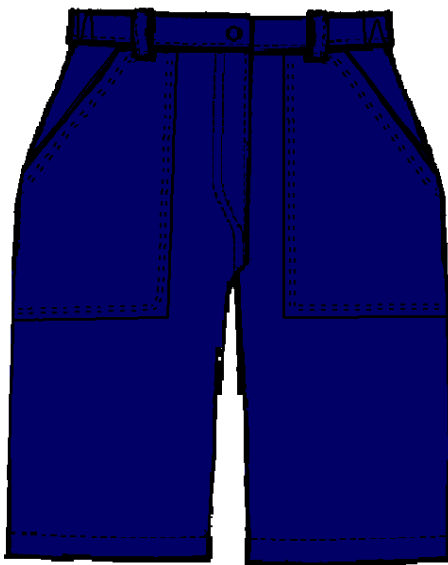
101E



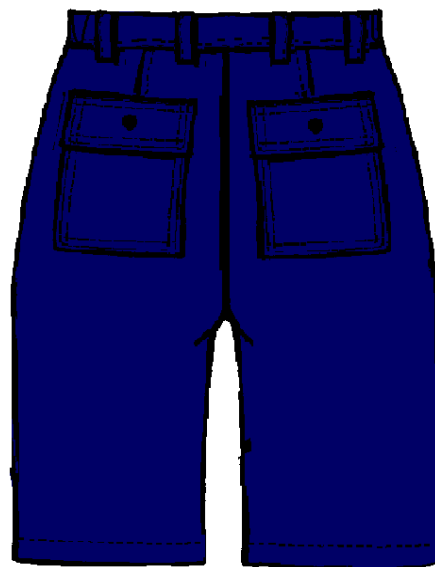
**ΠΑΙΔΙΚΟ ΠΟΥΚΑΜΙΣΟ
ΓΙΑ 7-11 ΧΡΟΝΩΝ
TEXTILE PANTONE
14-1064 TC
SAFFRON**



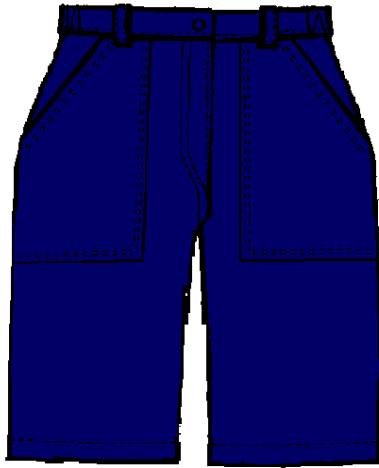
102A



UNISEX ΣΟΡΤΣ
TEXTILE PANTONE
19-4013 TP
NAVY BLUE



102B



ΠΑΙΔΙΚΟ ΣΟΡΤΣΑΚΙ
7-15 ΧΡΟΝΩΝ
μεγέθη 8-16
TEXTILE PANTONE
19-4013 TP
NAVY BLUE

