



**ΣΩΜΑ
ΕΛΛΗΝΩΝ
ΠΡΟΣΚΟΠΩΝ**

ΤΕΥΧΟΣ
ΤΕΧΝΙΚΩΝ ΠΡΟΔΙΑΓΡΑΦΩΝ
ΕΙΔΩΝ ΤΗΣ ΝΕΑΣ ΠΡΟΣΚΟΠΙΚΗΣ ΣΤΟΛΗΣ

Αποτελεί αναπόσπαστο μέρος της από 8.10.2018 προκήρυξης διαγωνισμού για την προμήθεια ειδών της Νέας Προσκοπικής Στολής

Αθήνα, 8.10.2018

Περιεχόμενα

A. Ποσότητες

B. Περιγραφή ειδών

Γ. ΠΙΝΑΚΑΣ 1. Προδιαγραφές υλικού Υποκαμίσων (1)

ΠΙΝΑΚΑΣ 2. Προδιαγραφές υλικού Υποκαμίσων (2)

Δ. ΠΙΝΑΚΑΣ 3. Προδιαγραφές υλικού Παντελονιών (1)

ΠΙΝΑΚΑΣ 4. Προδιαγραφές υλικού Παντελονιών (2)

E. Σχέδια ειδών

ΜΕΡΟΣ Α. ΠΟΣΟΤΗΤΕΣ

1) ΥΠΟΚΑΜΙΣΟ ΜΕ ΜΑΚΡΥ ΜΑΝΙΚΙ, σύμφωνα με την Περιγραφή του ΜΕΡΟΥΣ Β/1, τους ΠΙΝΑΚΕΣ 1 & 2 του ΜΕΡΟΥΣ Γ και τα σχέδια του ΜΕΡΟΥΣ Ε (Κωδ. Σχεδίου Α)

α) Υποκάμισο Λυκόπουλου (παιδικό unisex)

Ποσότητα: **τμχ. 1.700**

β) Υποκάμισο Προσκόπου (εφηβικό unisex)

Ποσότητα: **τμχ. 1.600**

γ) Υποκάμισο Ανιχνευτή (εφηβικό)

γ1. Ανδρικό, Ποσότητα: **τμχ. 100**

γ2. Γυναικείο, Ποσότητα: **τμχ. 100**

δ) Υποκάμισο Βαθμοφόρου (ενηλίκων)

δ1. Ανδρικό, Ποσότητα: **τμχ. 750**

δ2. Γυναικείο, Ποσότητα: **τμχ. 350**

2) ΠΑΝΤΕΛΟΝΙ ΔΙΑΙΡΟΥΜΕΝΟ ZIP OFF, σύμφωνα με την Περιγραφή του ΜΕΡΟΥΣ Β/2, τους ΠΙΝΑΚΕΣ 3 & 4 του ΜΕΡΟΥΣ Δ και τα σχέδια του ΜΕΡΟΥΣ Ε (Κωδ. Σχεδίου Β)

α.1. Ανδρικό normal, Ποσότητα: **τμχ. 900**

α.2. Ανδρικό short, Ποσότητα: **τμχ. 100**

β.1. Γυναικείο normal, Ποσότητα: **τμχ. 600**

β.2. Γυναικείο short, Ποσότητα: **τμχ. 100**

γ.1. Παιδικό normal, Ποσότητα: **τμχ. 2.300**

γ.2. Παιδικό short, Ποσότητα: **τμχ. 700**

3) ΥΦΑΣΜΑ ΥΠΟΚΑΜΙΣΩΝ, σύμφωνα με τα χρώματα της Περιγραφής του ΜΕΡΟΥΣ Β/1 και τους ΠΙΝΑΚΕΣ 1 & 2 του ΜΕΡΟΥΣ Γ

α) Ύφασμα Υποκαμίσου Λυκόπουλου, Ποσότητα: **μ. 500**

β) Ύφασμα Υποκαμίσου Προσκόπου, Ποσότητα: **μ. 500**

γ) Ύφασμα Υποκαμίσου Ανιχνευτή, Ποσότητα: **μ. 100**

δ) Ύφασμα Υποκαμίσου Βαθμοφόρου, Ποσότητα: **μ. 300**

4) ΥΦΑΣΜΑ ΠΑΝΤΕΛΟΝΙΩΝ, σύμφωνα με το χρώμα της Περιγραφής του ΜΕΡΟΥΣ Β/2 και τους ΠΙΝΑΚΕΣ 3 & 4 του ΜΕΡΟΥΣ Δ

Ποσότητα: **μ. 500**

5) ΖΩΝΕΣ ΠΑΝΤΕΛΟΝΙΩΝ, σύμφωνα με την Περιγραφή του ΜΕΡΟΥΣ Β/4 και τα σχέδια του ΜΕΡΟΥΣ Ε (Κωδ. Σχεδίου Γ)

Ποσότητα: **τμχ. 500**

ΜΕΡΟΣ Β. ΠΕΡΙΓΡΑΦΗ ΕΙΔΩΝ

Η περιγραφές αφορούν γενικές λεπτομέρειες των ειδών.

Η κατασκευή και η βαφή του υφάσματος θα γίνουν στην αρχή της διαδικασίας για το σύνολο της προμήθειας. Όλες οι παραδόσεις θα προέρχονται από την αρχική παρτίδα υφάσματος και βαφής.

Σε κάθε περίπτωση, σημείο αναφοράς αποτελούν τα σχέδια που ακολουθούν.

1. ΥΠΟΚΑΜΙΣΟ ΜΕ ΜΑΚΡΥ ΜΑΝΙΚΙ

- **Μεγέθη:** Στα Υποκάμισα Λυκοπούλου και Προσκόπου (παιδικά), τα μεγέθη θα είναι unisex. Στα Υποκάμισα Ανιχνευτή και Βαθμοφόρου (εφηβικά και ενηλίκων), θα υπάρχουν χωριστά αντρικά και γυναικεία μεγέθη.
- **Χρώματα:**
 - α) Υποκάμισο Λυκόπουλου (παιδικό, 7 – 11 ετών): PANTONE 14-1064 TPX SAFFRON
 - β) Υποκάμισο Προσκόπου (εφηβικό, 11 – 15 ετών): PANTONE 18-5624 TPX SHADY GLADE
 - γ) Υποκάμισο Ανιχνευτή (εφηβικό, 15 – 18 ετών): PANTONE 18-1550 TPX AURORA RED
 - δ) Υποκάμισο Βαθμοφόρου (ενηλίκων, 18+ ετών): PANTONE 18-4051 TPX STRONG BLUE

1Α) ΛΥΚΟΠΟΥΛΟΥ (παιδικό), ΠΡΟΣΚΟΠΟΥ UNISEX (Εφηβικό) / ΑΝΙΧΝΕΥΤΗ ΑΝΔΡΙΚΟ (Εφηβικό) / ΒΑΘΜΟΦΟΡΟΥ ΑΝΔΡΙΚΟ (Ενηλίκων)

- **Γραμμή:** Κανονική
- **Πατιλέτα, Κουμπιά:** Η πατιλέτα έχει επτά (7) ή οκτώ (8) κουμπιά και δύο (2) ανταλλακτικά κουμπιά ραμμένα στον ποδόγυρο ανάποδα. Το αριστερό μέρος της πατιλέτας κουμπώνει επάνω στο δεξί.
- **Μανίκια, Μανσέτα:** Τα μανίκια έχουν κουμπωτό θυλάκι που τα συγκρατεί σηκωμένα στον αγκώνα. Η μανσέτα είναι από το ίδιο ύφασμα, μαλακή, με ένα (1) κουμπί.
- **Γιακάς:** Ο γιακάς είναι από το ίδιο ύφασμα, μαλακός, με λωρίδα βαμβακερού υφάσματος στο εσωτερικό του.
- **Τσέπη:** Μία κρυφή τσέπη αριστερά στο στήθος, η οποία κλείνει με προσκολλητικό σύνδεσμο τύπου Velcro, όπως στο σχέδιο.
- **Ραφές:** Οι ραφές είναι όπως στα σχέδια του ΜΕΡΟΥΣ ΣΤ, Κωδ. Σχεδίου Α (διπλά γαζιά στην τσέπη και πλακοραφές οι υπόλοιπες ραφές).
- **Ετικέτες:** Υφαντή ετικέτα μάρκας και μεγέθους και ετικέτα Σ.Ε.Π. στο γιακά. Ετικέτα περιποίησης ραμμένη αριστερά στο πλάι πάνω από τον ποδόγυρο. Στην πλάτη, ράβεται θυλάκι από το ίδιο ύφασμα με του υποκαμίσου, όπως στα σχέδια του ΜΕΡΟΥΣ ΣΤ, Κωδ. Σχεδίου Α.
- **Κέντημα και Σήμα:** Όπως στα σχέδια του ΜΕΡΟΥΣ ΣΤ, Κωδ. Σχεδίου Α, θα είναι κεντημένο το λογότυπο του Σ.Ε.Π., με κλωστή στο χρώμα του υποκαμίσου. Σχέδιο, θέση και διαστάσεις θα δοθούν από το Σ.Ε.Π. Στο αριστερό μανίκι θα είναι ραμμένο το σήμα της Παγκόσμιας Οργάνωσης της Προσκοπικής Κίνησης (δίνεται από το Σ.Ε.Π.).

1B) ΑΝΙΧΝΕΥΤΗ ΓΥΝΑΙΚΕΙΟ (Εφηβικό) / ΒΑΘΜΟΦΟΡΟΥ ΓΥΝΑΙΚΕΙΟ (Ενηλίκων)

- Γραμμή: Μεσάτο
- Πατιλέτα, Κουμπιά: Η πατιλέτα έχει επτά (7) ή οκτώ (8) κουμπιά και δύο (2) ανταλλακτικά κουμπιά ραμμένα στον ποδόγυρο ανάποδα. Το δεξί μέρος της πατιλέτας κουμπώνει επάνω στο αριστερό.
- Μανίκια, Μανσέτα: Τα μανίκια έχουν κουμπωτό θυλάκι που τα συγκρατεί σηκωμένα στον αγκώνα. Η μανσέτα είναι από το ίδιο ύφασμα, μαλακή, με ένα (1) κουμπί.
- Γιακάς: Ο γιακάς είναι από το ίδιο ύφασμα, μαλακός, με λωρίδα βαμβακερού υφάσματος στο εσωτερικό του.
- Τσέπη: Μία κρυφή τσέπη αριστερά στο στήθος, η οποία κλείνει με προσκολλητικό σύνδεσμο τύπου Velcro.
- Ραφές: Οι ραφές είναι όπως στα σχέδια του ΜΕΡΟΥΣ ΣΤ, Κωδ. Σχεδίου Α (διπλά γαζιά στην τσέπη και πλακοραφές οι υπόλοιπες ραφές).
- Ετικέτες: Υφαντή ετικέτα μάρκας και μεγέθους και ετικέτα Σ.Ε.Π. στο γιακά. Ετικέτα περιποίησης ραμμένη αριστερά στο πλάι πάνω από τον ποδόγυρο. Στην πλάτη, ράβεται θυλάκι από το ίδιο ύφασμα με του υποκαμίσου, όπως στα σχέδια του ΜΕΡΟΥΣ ΣΤ, Κωδ. Σχεδίου Α.
- Κέντημα και Σήμα: Όπως στα σχέδια του ΜΕΡΟΥΣ ΣΤ, Κωδ. Σχεδίου Α, θα είναι κεντημένο το λογότυπο του Σ.Ε.Π., με κλωστή στο χρώμα του υποκαμίσου. Σχέδιο, θέση και διαστάσεις θα δοθούν από το Σ.Ε.Π. Στο αριστερό μανίκι θα είναι ραμμένο το σήμα της Παγκόσμιας Οργάνωσης της Προσκοπικής Κίνησης (δίνεται από το Σ.Ε.Π.).

2. ΠΑΝΤΕΛΟΝΙ ΔΙΑΙΡΟΥΜΕΝΟ ZIPP OFF

- Μεγέθη: Στα μικρά μεγέθη, τα παντελόνια θα είναι unisex. Στα μεγάλα μεγέθη θα υπάρχουν χωριστά αντρικά και γυναικεία.
- Χρώμα: PANTONE 19-4104 TPG EBONY
- Γραμμή: Κανονική γραμμή, με λάστιχο στα πλαϊνά της μέσης.
- Σύστημα ZIPP OFF: Το παντελόνι μετατρέπεται σε κοντό ή μακρύ, με μπατζάκια τα οποία αποσπώνται με φερμουάρ απλά 5mm διαχωριζόμενα πλαστικά βάσει σχετικού δείγματος που θα δοθεί από το Σ.Ε.Π. Σε κανονικό σωματότυπο, το κοντό μέρος του παντελονιού φτάνει ακριβώς πάνω από το γόνατο.
- Τσέπες: Δύο (2) πλαϊνές εξωτερικές τσέπες χαμηλά, δύο (2) πλαϊνές εσωτερικές τσέπες ψηλά και μία (1) πίσω τσέπη. Οι πλαϊνές εξωτερικές τσέπες θα κλείνουν με καπάκι και προσκολλητικούς συνδέσμους τύπου Velcro και θα έχουν κουφότητα για μεγαλύτερη χωρητικότητα. Οι πλαϊνές εσωτερικές τσέπες θα είναι ανοιχτές. Η πίσω τσέπη δεν θα έχει καπάκι και θα κλείνει με προσκολλητικό σύνδεσμο τύπου Velcro.
- Μπροστινό Κουμπί και Φερμουάρ: Στο μπροστινό μέρος θα υπάρχει κουμπί. Το φερμουάρ θα είναι μεταλλικό ΥΚΚ ίδιας απόχρωσης, μήκους 14 - 18 cm, ανάλογα με το μέγεθος. Το φερμουάρ ακουμπά σε ύφασμα (πατούρα) και έχει καπάκι με ενίσχυση και γαζι στο αριστερό μέρος.
- Θυλάκια ζώνης: Υπάρχουν επτά (7) θυλάκια στη μέση με μήκος 5 - 5,5 εκ. Τα έξι (6) εξ' αυτών θα έχουν φάρδος 1,5 εκ. και το πίσω μεσαίο θα έχει φάρδος 3,5 εκ.

- **Ραφές:** Δίγαζα στις τσέπες και στο τελείωμα, όπως στα σχέδια του ΜΕΡΟΥΣ ΣΤ, Κωδ. Σχεδίου Β. Οι υπόλοιπες ραφές είναι διπλές. Γαζιά ασφαλείας στα θυλάκια της μέσης, στις τσέπες και στο φερμουάρ.
- **Ετικέτες:** Υφαντή ετικέτα μάρκας και μεγέθους, ετικέτα περιποίησης και ετικέτα Σ.Ε.Π. ραμμένη στο πίσω μέρος της μέσης.
- **Κέντημα:** Όπως απεικονίζεται στα σχέδια του ΜΕΡΟΥΣ ΣΤ (Κωδ. Σχεδίου Β), θα υπάρχει κεντημένο το λογότυπο του Σ.Ε.Π., με κλωστή χρώματος ίδιου με του παντελονιού. Σχέδιο, θέση και διαστάσεις θα δοθούν από το Σ.Ε.Π.
- **Ζώνη:** Η ζώνη είναι συνθετικός ιμάντας, ελαφρύς, χρώματος γκρι σκούρου, πλάτους 3 εκ., με συνθετική πόρπη (ανθεκτικό σκληρό συνθετικό υλικό), πάνω στην οποία θα υπάρχει ανάγλυφο το λογότυπο του Σ.Ε.Π., βάσει δείγματος που θα δοθεί από το Σ.Ε.Π. Εναλλακτικά μπορεί να προσφερθεί ζώνη με μεταλλική πόρπη. Η ζώνη θα είναι περασμένη πάνω στο παντελόνι.

3. ΖΩΝΗ

Σε κάθε περίπτωση, σημείο αναφοράς αποτελεί δείγμα το οποίο θα δοθεί από το Σ.Ε.Π.

Η ζώνη είναι η ίδια που θα είναι περασμένη και πάνω στα παντελόνια, συνθετικός ιμάντας, ελαφρύς, χρώματος γκρι σκούρου, πλάτους 3 εκ., με συνθετική πόρπη (ανθεκτικό σκληρό συνθετικό υλικό), πάνω στην οποία θα υπάρχει ανάγλυφο το λογότυπο του Σ.Ε.Π. Εναλλακτικά μπορεί να προσφερθεί ζώνη με μεταλλική πόρπη.

4. Β' ΥΛΕΣ

A) ΚΛΩΣΤΕΣ ΡΑΦΗΣ

Κλωστή πολυεστερική αρίστης ποιότητας για όλα τα είδη, ισοπαχής, όμοιου χρωματισμού με το κάθε ύφασμα και αντοχές χρωματισμού όμοιες με αυτές του υφάσματος.

B) ΚΟΥΜΠΙΑ

Τα κουμπιά των υποκαμίσων και παντελονιών είναι στον εκάστοτε χρωματισμό του υφάσματος και έχουν ανάγλυφο το λογότυπο του Σ.Ε.Π. Τα κουμπιά πρέπει να έχουν αντοχή στο πλύσιμο και να μην αλλοιώνεται το χρώμα τους.

Γ) ΠΡΟΣΚΟΛΛΗΤΙΚΟΙ ΣΥΝΔΕΣΜΟΙ ΤΥΠΟΥ VELCRO

Θα είναι στο χρώμα του εκάστοτε είδους.

Δ) ΕΤΙΚΕΤΕΣ ΕΙΔΟΥΣ & ΜΕΓΕΘΟΥΣ

Η ετικέτα θα δοθεί σε ψηφιακή μορφή από το Σ.Ε.Π. και θα εμφανίζει τα λογότυπα του Σ.Ε.Π. και του Προσκοπικού Πρατηρίου, σε τετραχρωμία.

Ε) ΕΤΙΚΕΤΕΣ ΠΕΡΙΠΟΙΗΣΗΣ

Αναγράφονται στοιχεία κατασκευαστή, σύνθεση υφάσματος και σύμβολα πλυσίματος για πλύσιμο στο πλυντήριο. Επίσης πρέπει να αναφέρεται ότι το παντελόνι πλένεται μαζί με τα παντζάρια. Οι ετικέτες πρέπει να παραμένουν αναλλοίωτες καθ' όλη τη διάρκεια ζωής του ενδύματος, να μην ξεφτίζουν και να μην προκαλούν ερεθισμούς. Οι ετικέτες πρέπει να εγκριθούν από το Σ.Ε.Π.

5. ΣΥΣΚΕΥΑΣΙΑ

Τα είδη παραδίδονται σε χαρτοκιβώτια στα οποία θα υπάρχει σταθερά επικολλημένη ετικέτα με τα εξής στοιχεία:

- Επωνυμία προμηθευτή
- Ημερομηνία
- Είδος
- Ποσότητα
- Κωδικός
- Διάσταση

Κάθε υποκάμισο (30 - 50 ανά χαρτοκιβώτιο) θα είναι συσκευασμένο σε ζελατίνα, πάνω στην οποία θα είναι εμφανές το μέγεθος.

Τα παντελόνια (30 - 50 ανά χαρτοκιβώτιο) θα είναι συσκευασμένα σε ζελατίνα, πάνω στην οποία θα είναι εμφανές το μέγεθος. Για τα διαιρούμενα ZIP OFF παντελόνια, θα υπάρχει σημείωμα οδηγιών μέσα στη συσκευασία, στο οποίο θα αναφέρεται ότι το ρούχο πρέπει να πλένεται μαζί με τα μπατζάκια του.

ΜΕΡΟΣ Γ. ΠΡΟΔΙΑΓΡΑΦΕΣ ΥΛΙΚΟΥ ΥΠΟΚΑΜΙΣΩΝ

ΠΙΝΑΚΑΣ 1

| ΠΕΡΙΓΡΑΦΗ | ΜΕΘΟΔΟΣ | ΤΙΜΕΣ |
|--|-----------------------------------|--|
| Δομικά Χαρακτηριστικά | | |
| Σύνθεση (%): | ISO 1833 | 80% Cotton - 20% Polyester |
| Βάρος (gr/m ²): | EN ISO 12147 | 130 (± 5%) |
| Τίτλος νήματος (Στημόνι): | ISO 7211-5 | 60/2 Ne πεννιέ |
| Τίτλος νήματος (Υφάδι): | ISO 7211-5 | 60/2 Ne πεννιέ |
| Πυκνότητα κλωστές/cm (Στημόνι): | EN ISO 1049-2 | 36 |
| Πυκνότητα κλωστές/cm (Υφάδι): | EN ISO 1049-2 | 27 |
| Ύφανση: | ISO 7211-1 | Διαγώνιος (TWILL 2/1) |
| Μηχανικές Ιδιότητες | | |
| Αντοχή στημονιού στον εφελκυσμό (kgf): | EN ISO 13934-1 | 50 |
| Αντοχή υφαδιού στον εφελκυσμό (kgf): | EN ISO 13934-1 | 25 |
| Αντοχή ραφής (σε άνοιγμα ραφής 6mm) (Kg): | | 10 |
| Pilling (10.800 στροφές): | ISO 12945-1 | > 4 |
| Ιδιότητες κατά τη χρήση (καθαρισμός) | | |
| Σταθερότητα διαστάσεων στο πλύσιμο (60°), Στημόνι / Υφάδι (%): | EN ISO 3759 / EN 25077 / ISO 6330 | 2 |
| Εκτίμηση εμφάνισης μετά το πλύσιμο | ISO 6330 | Αλλαγή χρωματισμού: 4 Στρίψιμο: 3% |
| Αντοχές Χρωματισμού | | |
| Χρωματική διαφορά υφασμάτων παραγωγής και δείγματος αναφοράς: | Φασματομετρικά | < 1,0 |
| Χρωματική διαφορά μεταξύ των επιμέρους τμημάτων του ενδύματος: | Φασματομετρικά | < 0,3 |
| Στο χλώριο (ασθενές): | DIN 53967-54 | 4 |
| Στο νερό: | EN ISO 105 E01 | Αλλαγή χρωματισμού: 4-5 Λέκιασμα: 4 |
| Στο πλύσιμο (40°): | EN ISO 105 C06 | Αλλαγή χρωματισμού: 4-5 Λέκιασμα: 4 |
| Στον ιδρώτα (όξινο και αλκαλικό): | EN ISO 105 E04 | Αλλαγή χρωματισμού: 4-5 Λέκιασμα: 4 |
| Στη ξηρή τριβή: | EN ISO 105X12 | > 4 |
| Στην υγρή τριβή: | EN ISO 105X12 | > 3-4 (σκούρα χρώματα: > 2-3) |
| Στο ηλιακό φως: | EN ISO 105 B02 | 5-6 |
| Στο σιδέρωμα: | EN ISO 105 X11 | Αλλαγή χρωματισμού: 4-5 |
| Πρόσθετες Απαιτήσεις | | |
| pH: | EN 1413 | 4 – 7,5 |
| Φορμαλδεΐδη (ppm): | ISO 14184-1 | < 75 |
| Υφάσματα απαλλαγμένα από επιβλαβείς ουσίες | | |

ΠΙΝΑΚΑΣ 2

| ΠΕΡΙΓΡΑΦΗ | ΜΕΘΟΔΟΣ | ΤΙΜΕΣ |
|--|-----------------------------------|--|
| Δομικά Χαρακτηριστικά | | |
| Σύνθεση (%): | ISO 1833 | 100% Cotton Καμπαρτίνα |
| Βάρος (gr/m ²): | EN ISO 12147 | 130 (± 5%) |
| Τίτλος νήματος (Στημόνι): | ISO 7211-5 | 80/2 Ne πεννιέ |
| Τίτλος νήματος (Υφάδι): | ISO 7211-5 | 80/2 Ne πεννιέ |
| Πυκνότητα κλωστές/cm (Στημόνι): | EN ISO 1049-2 | 51 |
| Πυκνότητα κλωστές/cm (Υφάδι): | EN ISO 1049-2 | 32 |
| Ύφανση: | ISO 7211-1 | Διαγώνιος (TWILL 2/1) |
| Μηχανικές Ιδιότητες | | |
| Αντοχή στημονιού στον εφελκυσμό (kgf): | EN ISO 13934-1 | 45 |
| Αντοχή υφαιδιού στον εφελκυσμό (kgf): | EN ISO 13934-1 | 25 |
| Αντοχή ραφής (σε άνοιγμα ραφής 6mm) (Kg): | | 10 |
| Pilling (10.800 στροφές): | ISO 12945-1 | > 4 |
| Ιδιότητες κατά τη χρήση (καθαρισμός) | | |
| Σταθερότητα διαστάσεων στο πλύσιμο (60°), Στημόνι / Υφάδι (%): | EN ISO 3759 / EN 25077 / ISO 6330 | 2 |
| Εκτίμηση εμφάνισης μετά το πλύσιμο | ISO 6330 | Αλλαγή χρωματισμού: 4 Στρίψιμο: 3% |
| Αντοχές Χρωματισμού | | |
| Χρωματική διαφορά υφασμάτων παραγωγής και δείγματος αναφοράς: | Φασματομετρικά | < 1,0 |
| Χρωματική διαφορά μεταξύ των επιμέρους τμημάτων του ενδύματος: | Φασματομετρικά | < 0,3 |
| Στο χλώριο (ασθενές): | DIN 53967-54 | 4 |
| Στο νερό: | EN ISO 105 E01 | Αλλαγή χρωματισμού: 4-5 Λέκιασμα: 4 |
| Στο πλύσιμο (40°): | EN ISO 105 C06 | Αλλαγή χρωματισμού: 4-5 Λέκιασμα: 4 |
| Στον ιδρώτα (όξινο και αλκαλικό): | EN ISO 105 E04 | Αλλαγή χρωματισμού: 4-5 Λέκιασμα: 4 |
| Στη ξηρή τριβή: | EN ISO 105X12 | > 4 |
| Στην υγρή τριβή: | EN ISO 105X12 | > 3-4 (σκούρα χρώματα: > 2-3) |
| Στο ηλιακό φως: | EN ISO 105 B02 | 5-6 |
| Στο σιδέρωμα: | EN ISO 105 X11 | Αλλαγή χρωματισμού: 4-5 |
| Πρόσθετες Απαιτήσεις | | |
| pH: | EN 1413 | 4 – 7,5 |
| Φορμαλδεΐδη (ppm): | ISO 14184-1 | < 75 |
| Υφάσματα απαλλαγμένα από επιβλαβείς ουσίες | | |

ΜΕΡΟΣ Δ. ΠΡΟΔΙΑΓΡΑΦΕΣ ΥΛΙΚΟΥ ΠΑΝΤΕΛΟΝΙΩΝ
ΠΙΝΑΚΑΣ 3

| ΠΕΡΙΓΡΑΦΗ | ΜΕΘΟΔΟΣ | ΤΙΜΕΣ |
|---|-----------------------|---|
| Δομικά Χαρακτηριστικά | | |
| Σύνθεση (%): | ISO 1833 | 75% Cotton - 23% Polyester – 2% Lycra |
| Βάρος (gr/m ²): | EN ISO 12127 | 260 (- 5% / + 7%) |
| Τίτλος νήματος (Στημόνι): | ISO 7211-5 | 36/2 ± 2 |
| Τίτλος νήματος (Υφάδι): | ISO 7211-5 | 30/2 ± 2 |
| Πυκνότητα κλωστές/cm (Στημόνι): | | 50 |
| Πυκνότητα κλωστές/cm (Υφάδι): | | 24 |
| Ύφανση: | ISO 7211-1 | Διαγώνιος (TWILL 2/1) |
| Μηχανικές Ιδιότητες | | |
| Αντοχή στημονιού στον εφελκυσμό (kgf): | EN ISO 13934-1 | 90 |
| Αντοχή υφιδιού στον εφελκυσμό (kgf): | EN ISO 13934-1 | 60 |
| Αντοχή στημονιού στο σχίσιμο (kg): | ISO 4674-A2 | 1,6 |
| Αντοχή υφιδιού στο σχίσιμο (kg): | ISO 4674-A2 | 1,4 |
| Αντοχή ραφής σε άνοιγμα ραφής 6mm (Kg): | EN ISO 13936-1 | 14 |
| Pilling (10.800 στροφές): | ISO 12945-1 | > 4 |
| Ιδιότητες κατά τη χρήση (καθαρισμός) | | |
| Σταθερότητα διαστάσεων στο πλύσιμο (60°), Στημόνι / Υφάδι (%) | EN 25077/ ISO 6330 | ± 2,5 |
| Εκτίμηση εμφάνισης μετά το πλύσιμο | ISO 6330 | Αλλαγή χρωματισμού: 4 Στρίψιμο: 3% Τυχόν αλλοιώσεις του ενδύματος πρέπει να αναφέρονται |
| Αντοχές Χρωματισμού | | |
| Χρωματική διαφορά υφασμάτων παραγωγής και δείγματος αναφοράς: | Φασματομετρικά | < 1,0 |
| Χρωματική διαφορά μεταξύ των επιμέρους τμημάτων του ενδύματος: | Φασματομετρικά | < 0,3 |
| Στο χλώριο (ασθενές): | DIN 53967-54 | 4 |
| Στο νερό: | EN ISO 105 E01 | Αλλαγή χρωματισμού: 4-5 Λέκιασμα: 4 |
| Στο πλύσιμο (60°): | ISO 105 C06 | Αλλαγή χρωματισμού: 4-5 Λέκιασμα: 4 |
| Στον ιδρώτα (όξινο και αλκαλικό): | EN ISO 105 E04 | Αλλαγή χρωματισμού: 4-5 Λέκιασμα: 4 |
| Στη ξηρή τριβή: | EN ISO 105X12 | 4 |
| Στην υγρή τριβή: | EN ISO 105X12 | 3-4 (σκούρα χρώματα >2-3) |
| Στο ηλιακό φως: | EN ISO 105 B02 | 5-6 |
| Στο σιδέρωμα: | EN ISO 105 X11 | Αλλαγή χρωματισμού: 4-5 |

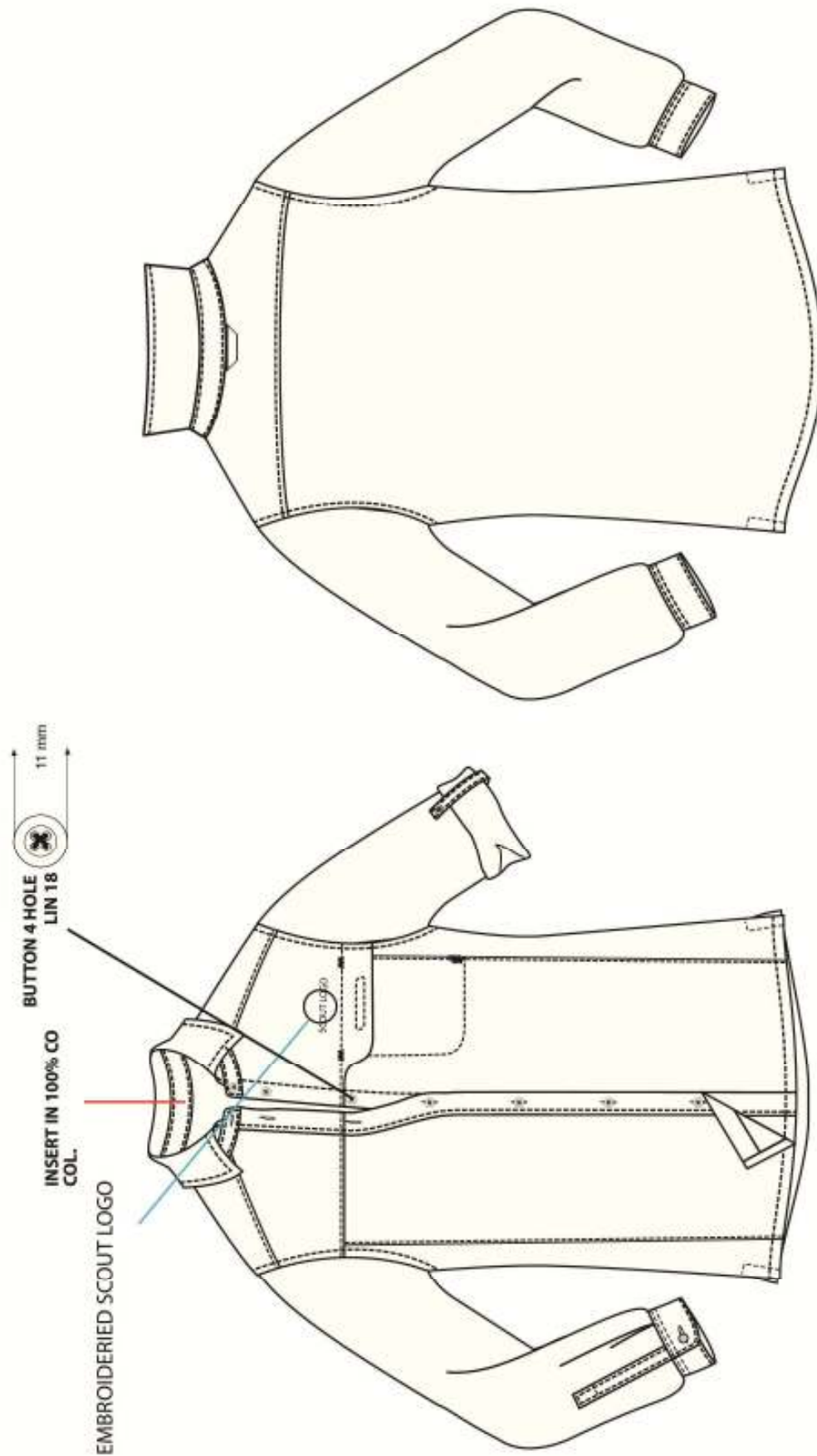
| | | |
|-----------------------------|-----------------------|--------------------------------|
| Στη φθορά (2.000 στροφές): | EN ISO 12947-4 | Αλλαγή χρωματισμού: 3-4 |
| Πρόσθετες Απαιτήσεις | | |
| PH | EN 1413 | 4 – 7,5 |
| Φορμαλδεΐδη (ppm) | ISO 14184-1 | < 75 |

ΠΙΝΑΚΑΣ 4

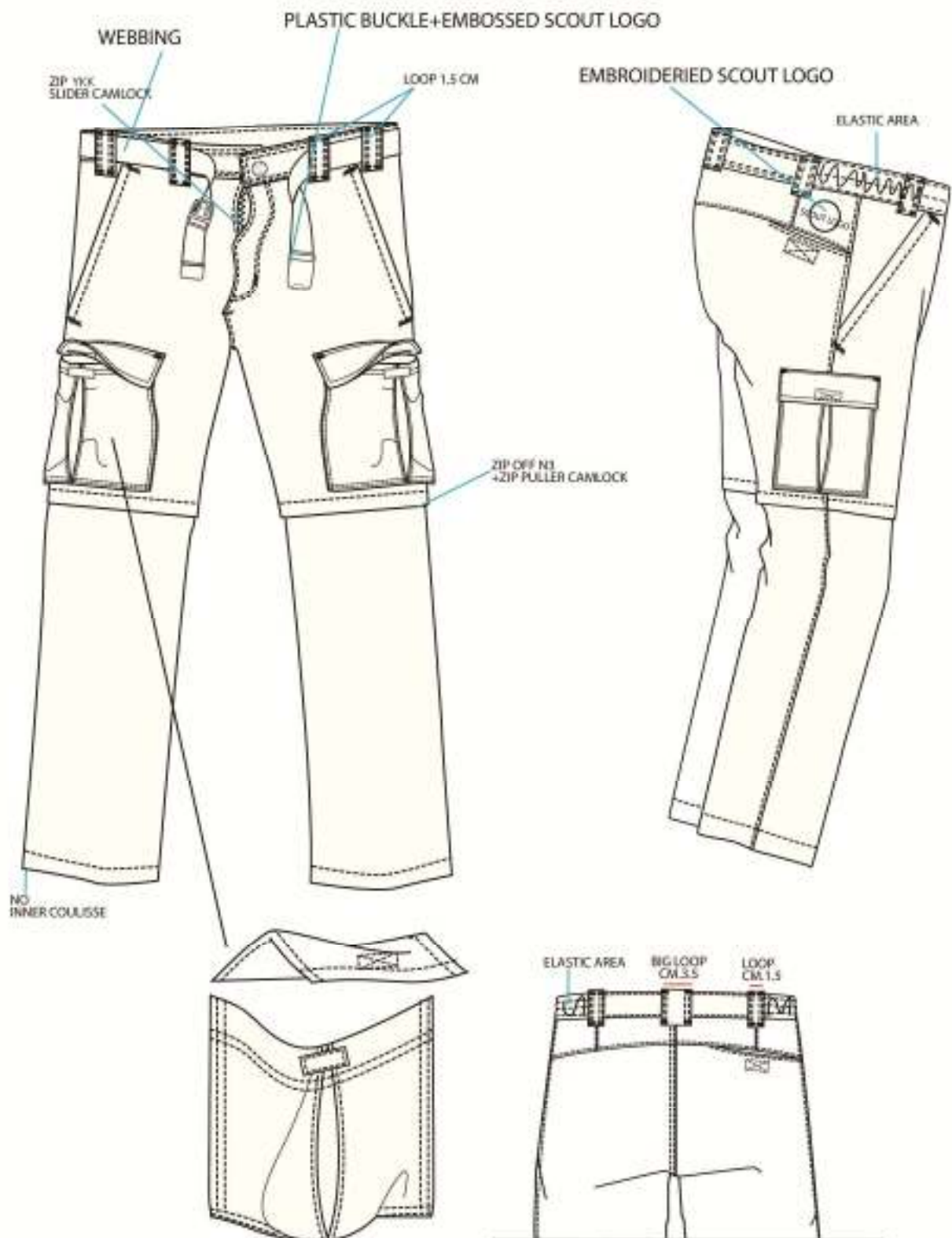
| ΠΕΡΙΓΡΑΦΗ | ΜΕΘΟΔΟΣ | ΤΙΜΕΣ |
|---|-----------------------|---|
| Δομικά Χαρακτηριστικά | | |
| Σύνθεση (%): | ISO 1833 | 98% Cotton – 2% Lycra |
| Βάρος (gr/m ²): | EN ISO 12127 | 260 (- 5% / + 7%) |
| Τίτλος νήματος (Στημόνι): | ISO 7211-5 | 36/2 ± 2 |
| Τίτλος νήματος (Υφάδι): | ISO 7211-5 | 30/2 ± 2 |
| Πυκνότητα κλωστές/cm (Στημόνι): | | 50 |
| Πυκνότητα κλωστές/cm (Υφάδι): | | 24 |
| Υφανση: | ISO 7211-1 | Διαγώνιος (TWILL 2/1) |
| Μηχανικές Ιδιότητες | | |
| Αντοχή στημονιού στον εφελκυσμό (kgf): | EN ISO 13934-1 | 90 |
| Αντοχή υφιδιού στον εφελκυσμό (kgf): | EN ISO 13934-1 | 60 |
| Αντοχή στημονιού στο σχίσιμο (kg): | ISO 4674-A2 | 1,6 |
| Αντοχή υφιδιού στο σχίσιμο (kg): | ISO 4674-A2 | 1,4 |
| Αντοχή ραφής σε άνοιγμα ραφής 6mm (Kg): | EN ISO 13936-1 | 14 |
| Pilling (10.800 στροφές): | ISO 12945-1 | > 4 |
| Ιδιότητες κατά τη χρήση (καθαρισμός) | | |
| Σταθερότητα διαστάσεων στο πλύσιμο (60°), Στημόνι / Υφάδι (%) | EN 25077/ ISO 6330 | ± 2,5 |
| Εκτίμηση εμφάνισης μετά το πλύσιμο | ISO 6330 | Αλλαγή χρωματισμού: 4 Στρίψιμο: 3% Τυχόν αλλοιώσεις του ενδύματος πρέπει να αναφέρονται |
| Αντοχές Χρωματισμού | | |
| Χρωματική διαφορά υφασμάτων παραγωγής και δείγματος αναφοράς: | Φασματομετρικά | < 1,0 |
| Χρωματική διαφορά μεταξύ των επιμέρους τμημάτων του ενδύματος: | Φασματομετρικά | < 0,3 |
| Στο χλώριο (ασθενές): | DIN 53967-54 | 4 |
| Στο νερό: | EN ISO 105 E01 | Αλλαγή χρωματισμού: 4-5 Λέκιασμα: 4 |
| Στο πλύσιμο (60°): | ISO 105 C06 | Αλλαγή χρωματισμού: 4-5 Λέκιασμα: 4 |
| Στον ιδρώτα (όξινο και αλκαλικό): | EN ISO 105 E04 | Αλλαγή χρωματισμού: 4-5 Λέκιασμα: 4 |
| Στη ξηρή τριβή: | EN ISO 105X12 | 4 |
| Στην υγρή τριβή: | EN ISO 105X12 | 3-4 (σκούρα χρώματα >2-3) |
| Στο ηλιακό φως: | EN ISO 105 B02 | 5-6 |
| Στο σιδέρωμα: | EN ISO 105 X11 | Αλλαγή χρωματισμού: 4-5 |
| Στη φθορά (2.000 στροφές): | EN ISO 12947-4 | Αλλαγή χρωματισμού: 3-4 |
| Πρόσθετες Απαιτήσεις | | |
| PH | EN 1413 | 4 – 7,5 |
| Φορμαλδεΐδη (ppm) | ISO 14184-1 | < 75 |

ΜΕΡΟΣ Ε. ΣΧΕΔΙΑ ΕΙΔΩΝ

Σχέδιο Α. Υποκάμισο



Σχέδιο Β. Παντελόνι Διαιρούμενο Zip Off



Σχέδιο Γ. Ζώνη

